



Comune di  
**Pavullo nel Frignano**  
Provincia di Modena

# PSC

Piano Strutturale Comunale  
L.R. 20/2000

Quadro conoscitivo

## Rete fognaria e depurazione: stato di fatto e criticità

elaborato QC.C.3a

scala 1:10000

Adozione: D.C.C. n. 46 del 24/7/2008  
Approvazione: D.C.C. n. 9 del 3/2/2011

Il sindaco:

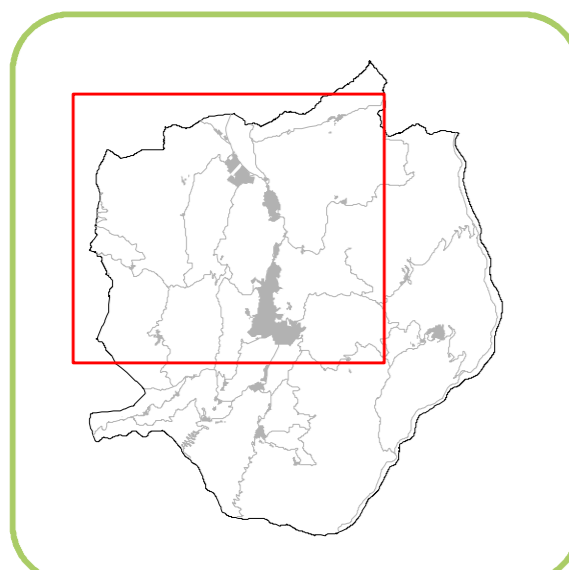
Sig. Romano Canovi

Il segretario generale:

Dot. Gianpaolo Giovanelli

I progettisti responsabili:

Arch. Rudi Falzac  
Arch. Carlo Santese



### GRUPPO DI LAVORO

Coordinamento comunale  
arch. Grazia De Luca - responsabile dell'Ufficio di Piano Comunale  
Ufficio di Piano - geom. Ivani Finocchietti, Laura Picchietti

Consulente generale per il PSC: **tecnicoop**  
arch. Flavia Falzac - arch. Carlo Santese - dott. agr. Fabio Turilli  
arch. Giulio Verdini - cartografia: Andrea Franceschini

Consulenti per le zone agricole:  
dott. agr. Alessandra Furlani - dott. agr. Maurizio Pirazzoli

Consulente per le aree boscate:  
dott. for. Paolo Vincenzo Filetto

Consulenti per gli aspetti geologici:  
dott. geol. Valeriano Pisanchi - dott. geol. Fabrizio Anderlini

Consulente per la zonizzazione acustica:  
dott. Carlo Coturci

Riconoscimento storico-culturale del sistema insediativo rurale:  
dott. Claudia Chiosi

ELABORATO PRODOTTO DA: **tecnicoop** - dati fonte HERA

### LEGENDA

--- --- --- : Confine comunale

--- --- --- : Confine comunale

### IMPIANTI DI DEPURAZIONE

● Fossa Imhoff

● Depuratore a fanghi attivi

### TIPOLOGIE RETI FOGNARIE

Acque bianche

Acque miste

Acque nere

### CRITICITA' DELLA RETE PRINCIPALE

Canali con minima criticità

Canali con media criticità

Canali con alta criticità

### AREE DI CRITICITA'

Zone prive di punti critici

Zone con punti critici risolvibili con interventi non onerosi e comunque fattibili

Zone con punti critici risolvibili con interventi molto onerosi o comunque inattuabili

